



GALILE
 ISTITUTO
 DELLA LINGUA
 ITALIANA



UZZf è UZj_XRVIf jef dRZRjR_R
 Ac`XR^ ^ ZUZdfUZ`aVcd_RjZkReZ

Ac`XR^ ^ ZMjIz ^ Vcd_LtCvReZf ^ Zf dR`aV`ac` WbZ_ZbZ
 df UV_eZVf eZT j`c` TYVYR_ `a`T`eV`a`aV`cd`URcV

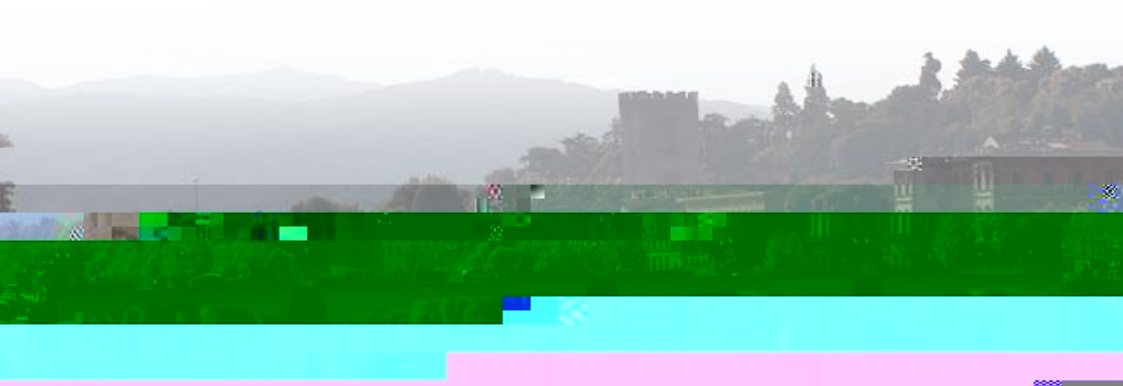
4`cdZ_UgZfRjZVZ`aZIT jXcf aaZ
 aV`cd`eRcVRj`^ WZ Z`g`dc`eV`a`



4R RevZbZYVUNZT ccZUMJCbzf e' 8RIZVZ

- Valutazione rapida e approfondita dei bisogni degli studenti

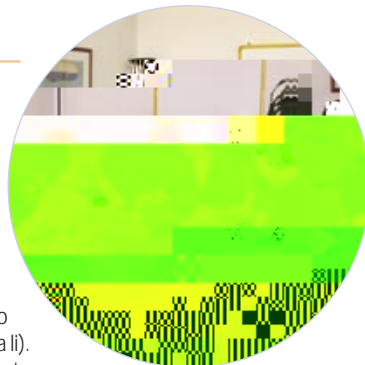
-



4RReVZbZTYVUNZT cCZZ 'aZIT JZxf aaZ

I corsi in piccoli gruppi mantengono gli stessi standard di attenzione e cura personale dei corsi individuali. Sono lezioni intensive con massimo 4 studenti per gruppo, e rappresentano la scelta ottimale per coloro che preferiscono studiare in gruppo, ma desiderano comunque avere un'attenzione individuale da parte dell'insegnante e un alto livello di partecipazione attiva alle lezioni.

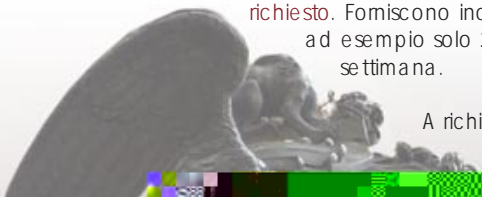
Per i gruppi auto-costituiti, il programma del corso è stabilito secondo le richieste dei partecipanti (come per i corsi individuali). I componenti di un gruppo auto-costituito devono avere lo stesso livello di conoscenza dell'italiano.



@RcZMvUSZ, T cCZTRdYhWVU

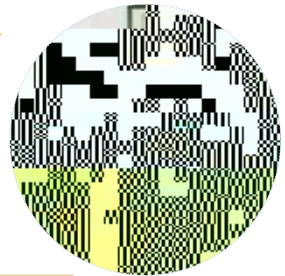
I corsi individuali e per piccoli gruppi auto-costituiti possono iniziare e finire in qualsiasi giorno richiesto. Forniscono inoltre l'opportunità di avere un orario personalizzato, ad esempio solo 2-3 ore di lezione al giorno o lezioni solo 2-4 volte la settimana.

A richiesta, i corsi possono essere organizzati anche durante i finesettimana e i giorni festivi, in modo da sfruttare al meglio il tempo a disposizione. Per coloro che hanno tempo solo durante un finesettimana, offriamo i nostri speciali corsi "crash weekend".



=Rdlf`JRvJVRfJV

L'Istituto Galilei si trova nel centro di Firenze. Le classi sono fornite di aria condizionata. Sono aule spaziose, silenziose e luminose, e assicurano un ambiente di studio produttivo. La scuola è dotata di sistemi audio-visivi e un computer con collegamento internet. È disponibile anche una rete wireless.



> VèU UZdXR^ Vè

Il nostro metodo d'insegnamento, flessibile e personalizzato, è il risultato di più di 20 anni d'insegnamento individuale e per piccoli gruppi. Assicura risultati veloci ed consistenti anche in soli pochi giorni di lezione, considerando il fatto che la madrelingua, l'età, gli interessi, le abitudini di studio e la motivazione, variano da persona a persona e influenzano i tempi e i modi di apprendimento.

5 fasi assicurano la qualità dell'insegnamento:

- Valutazione dei bisogni e delle caratteristiche linguistiche degli studenti per stabilire l'approccio di insegnamento migliore;
- Individuazione degli interessi personali degli studenti in modo da assicurare che i contenuti del corso corrispondano ai loro interessi;
- Selezione degli strumenti più appropriati e del loro utilizzo;
- Revisione del processo di apprendimento per verificare le varie fasi e stabilire le priorità del programma di studio;
- Interpretazione dei risultati raggiunti in modo che gli studenti siano consapevoli dei loro progressi.

Gli studi principali da un punto di vista linguistico sono: grammatica, sintassi, vocabolario, fonetica. Gli esercizi pratici possono comprendere: conversazione; conversazione tecnica; traduzione; dettato; riassunto scritto e orale; pronuncia; lettura.

Il vocabolario, la conversazione tecnica e le letture sono selezionate in base alla loro importanza nella professione o negli interessi dello studente – vedi anche "specializzazione linguistica & corsi business, pagina 6.

4. COZZUGLI RIZ

Il corso "A" è un corso di base per coloro che desiderano avere il pomeriggio a disposizione per altre attività. I corsi "B" e "D" sono più intensivi, si concentrano al mattino nella grammatica e nelle strutture grammaticali e dedicano il pomeriggio all'uso pratico della lingua. Nei corsi "C" e "E" le lezioni continuano senza interruzione, con la pausa pranzo che si svolge al ristorante con l'insegnante. Il corso "F" è consigliato a coloro che desiderano sfruttare le ore del giorno per lavoro o per visitare la città.



Corsi	ore/giorno	orario	prezzo/settimana
Corso "A"	4 ore/giorno	ore 9 - 13	

4` cdZSf dZ Vdt, daVZR|ZkRkZ_V|Z X'ZzZR

Nei corsi individuali e per i piccoli gruppi auto-costituiti, possono essere studiate le vocabolari specifici e aspetti particolari della lingua secondo l'area di interesse o di lavoro degli studenti. Le lezioni sulle terminologie specifiche come economia, marketing, finanza, legge ecc. vengono impartite da un esperto del settore.

Imprenditori e uomini d'affari

Lezioni sul vocabolario di bilancio, marketing, import-export, politica commerciale delle industrie italiane, compagnie assicurative e banche.

Segretarie

Studio e composizione di lettere commerciali (ad esempio richieste e offerte di merci, reclami, e solleciti). Elaborazione di frasi ricorrenti nelle conversazioni telefoniche.

Traduttori e interpreti

Analisi e composizione di testi commerciali, politici ed economici, ma anche di testi scientifici o letterari, in base al settore di lavoro dello studente.

Avvocati e assistenti sociali

Le lezioni di vocabolario vengono impartite da un esperto in giurisprudenza che illustra i vari tipi del diritto italiano (civile, pubblico e penale) e le differenti procedure processuali, oltre alla legislazione in materia di commercio (contratti, fallimenti, concordati), e di diritto di famiglia (matrimoni, adozioni, divorzi, eredità).

Cantanti lirici

Pratica e studio della fonetica e del vocabolario usando il libretto scelto dallo studente. Analisi e comprensione del libretto.

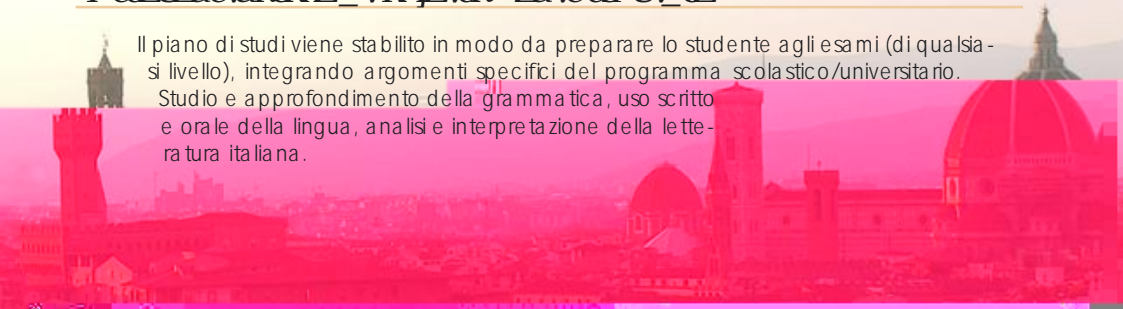
Insegnanti d'italiano (non italiani)

Revisione della grammatica e delle strutture linguistiche avanzate. Consigli sull'organizzazione delle lezioni.

4` cdZUZacVdRkZ_VRkZdR^ ZaV:df UV eZ

Il piano di studi viene stabilito in modo da preparare lo studente agli esami (di qualsiasi livello), integrando argomenti specifici del programma scolastico/universitario.

Studio e approfondimento della grammatica, uso scritto e orale della lingua, analisi e interpretazione della letteratura italiana.



4` ccZUZif TZ RZ RZ R R RceVVI f |ef cR



4 ^ VZlCzVcZ

Per effettuare l'iscrizione, vi preghiamo di compilare e spedirci la scheda d'iscrizione. Se lo preferite, potete iscrivervi online sul nostro sito www.galilei.it.

Azien